

緊急災害用煮炊釜

TKS シリーズ

野外での炊き出しに！

備えあれば憂いなし



初めての方でも
簡単にお使い
いただけます。

非常時の大量煮炊きに！
学校行事、団体活動における屋外調理に最適！



TKS-36K

製品特長

■内釜・外釜・バーナー等あらゆる部分がステンレス製

- ・お手入れが簡単です
- ・従来製品に比べ軽量です

■収納時は小さく保管

- ・収納時は本体を重ねて収納できるため、省スペース保管ができます。

■ガスが使えない時、薪でも対応

- ・薪燃烧用のロストルを標準装備したことにより、薪でもご使用いただけます。

■保管箱は調理台としても使用可能

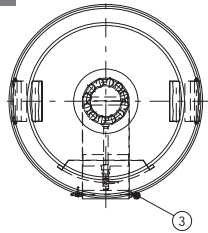
- ・保管箱のフタ板を厚くしテーブルトップとしてご使用いただけます

■使い方は様々

- ・シンプルな構造で扱いやすく、緊急時での野外での大量調理や学校行事、お祭りなどのイベントにも最適です。

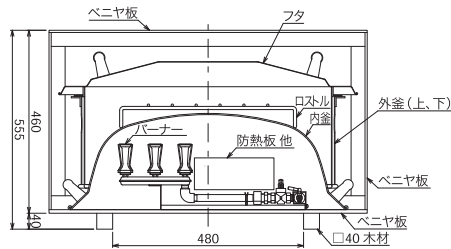
外形図

TKS-36K

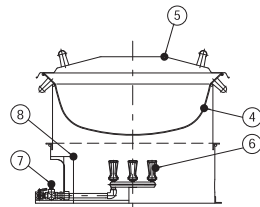
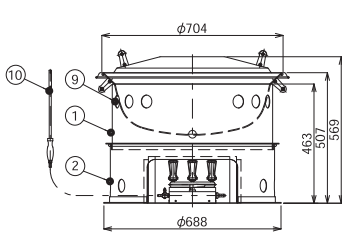


- ① 外釜(上)
- ② 外釜(下)
- ③ ガス接続口
- ④ ナベ
- ⑤ フタ
- ⑥ バーナー
- ⑦ 器具栓
- ⑧ 防熱板
- ⑨ 排気口
- ⑩ 点火棒

保管箱



■保管箱



■ロストル(付属品)



■しゃもじ(別売)



■ヒシヤク(別売)

緊急災害用煮炊釜・仕様表

型式	外形寸法(mm)		ガス消費量		ガス接続口径(mm)	つば元水量	重量	収納箱	目安調理量
	間口	高さ	LPガス						
			kW	(kg/h)					
TKS-36K	φ704	569	14.0	1.0	φ9.5 ホースエンド	36	47	800×805×555	70~80
TKS-55K	φ795	639	23.3	1.67	φ9.5 ホースエンド	55	59	915×915×560	110~130
TKS-80K	φ844	657	30.2	2.17	φ9.5 ホースエンド	80	68	915×915×560	160~180
TKS-110K	φ892	707	34.9	2.5	φ9.5 ホースエンド	110	82	985×985×590	220~250



安全に関するご注意

- ご使用前に必ず取扱説明書を良くお読みの上、正しくご使用ください。
- 本カタログに搭載されている製品は本来の目的以外には使用しないでください。また屋外専用としてご使用ください。
- 据え付け工事、設備工事が必要となります。タニコーまたは資格のある専門業者にご相談ください。

タニコー株式会社

本社：〒142-0041 東京都品川区戸越1-7-20
TEL.03-5498-7111(代) FAX.03-5498-7927

■営業所／札幌、函館、岩見沢、苫小牧、旭川、帯広、釧路、北見、青森、八戸、盛岡、水沢、秋田、仙台、山形、酒田、郡山、いわき、福島、東福島、高崎、新潟、松本、長野、宇都宮、水戸、つくば、千葉、柏、東京、大宮、越谷、熊谷、城東、城北、品川、川崎、横浜、湘南、厚木、立川、甲府、名古屋、名古屋南、浜松、岐阜、三重、三島、伊東、三河、静岡、金沢、福井、越前、富山、高岡、大阪、堺、和歌山、神戸、姫路、京都、福知山、滋賀、奈良、広島、山口、福山、松江、鳥取、岡山、高松、徳島、松山、高知、福岡、西福岡、北九州、久留米、佐賀、長崎、佐世保、鹿児島、熊本、宮崎、延岡、大分、沖縄、八重山、宮古島

■ショールーム／東名川崎、千葉、柏、城北、宇都宮、高崎、名古屋、岡山、岩見沢
■工場／北海道、福島鹿島、福島鹿島第二、福島原町、福島小高、いわき、川崎野川、福井大野第一、福井大野第二、福井丸岡、九州福岡

※タニコーホームページ URL <https://www.tanico.co.jp/>